

- GA-1 Baksteen gevel (begane grond tot aan dakrand laag 1) cf. kleur- en materiaalstaat.
 - Type A: Handvorm baksteen
waalmaat 210x100x51mm , incl. vormstenen
Patroon 2-laags blokverband
 - Type B: Handvorm baksteen
waalmaat 210x100x51mm , incl. vormstenen
Patroon 3-laags blokverband
 - Type C: Handvorm baksteen
waalmaat 210x100x51mm , incl. vormstenen
Patroon 3-laags blokverband, met afwijkende kopsteen in patroon
- GA2 raamdorpels onder raamkozijnen
- GA3 betonnen lateien
- GA4 dakrand
- GA5 prefab betonnen collonade bestaande uit liggers en kolommen
- GA6 prefab betonnen zitvlakken, ter plaatse van gymzaal
- GA7 aluminium kozijnen
- GA9 buitenzonwering screen, alleen bij klaslokalen aan oost, zuid en westzijde

Status:
DEFINITIEF

Projectnaam:
Beatrixschool Rotterdam

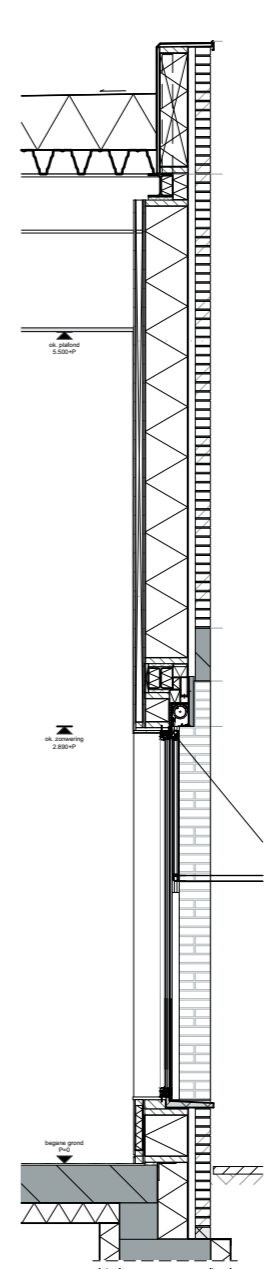
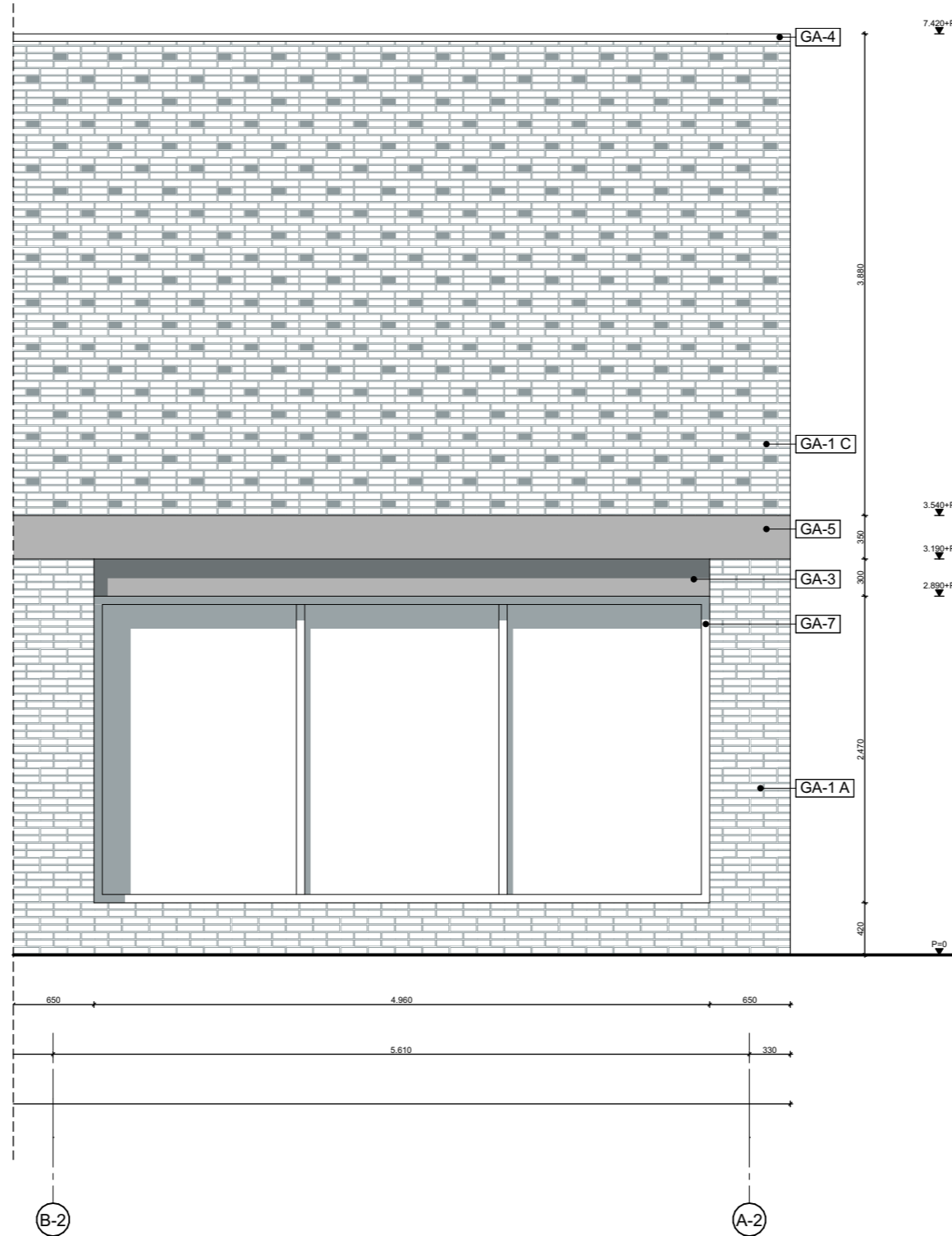
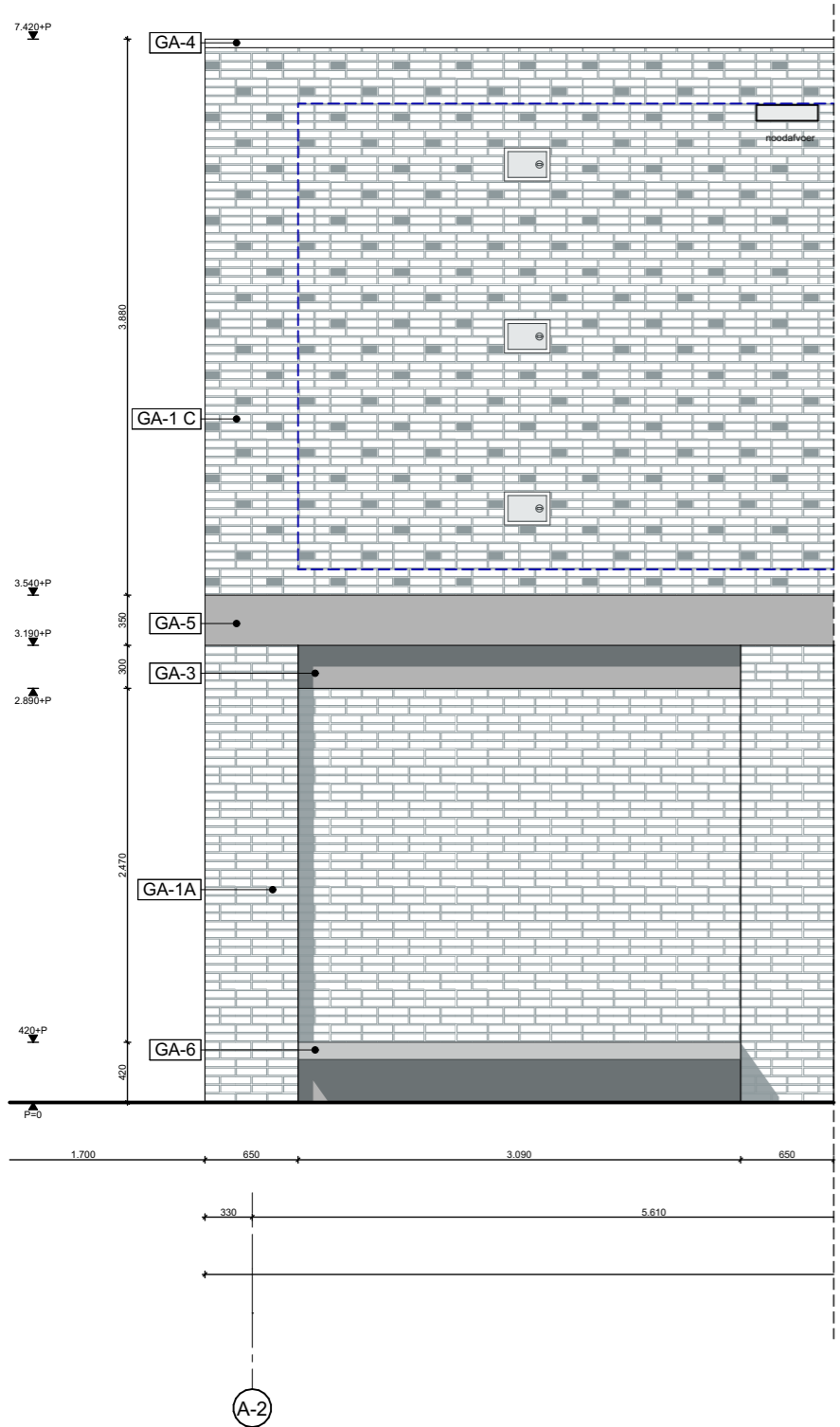
Opdrachtgever:
PCBO Rotterdam

Projectnummer: **2302** Fase:
DEFINITIEF ONTWERP

Tekeningnaam:
DO-520

Omschrijving:
Bouwkundig fragment gevel - school

Datum: 2-2-2024
Schaal: 1:50
a c
b d
e A3



- GA-1 Baksteen gevel (begane grond tot aan dakrand laag 1) cf. kleur- en materiaalstaat.
- Type A: Handvorm baksteen
waalmaat 210x100x51mm , incl. vormstenen
Patroon 2-laags blokverband
- Type B: Handvorm baksteen
waalmaat 210x100x51mm , incl. vormstenen
Patroon 3-laags blokverband
- Type C: Handvorm baksteen
waalmaat 210x100x51mm , incl. vormstenen
Patroon 3-laags blokverband, met afwijkende kopsteen in patroon
- GA2 raamdorpels onder raamkozijnen
- GA3 betonnen lateien
- GA4 dakrand
- GA5 prefab betonnen collonade bestaande uit liggers en kolommen
- GA6 prefab betonnen zitvlakken, ter plaatse van gymzaal
- GA7 aluminium kozijnen
- GA9 buitenzonwering screen, alleen bij klaslokalen aan oost, zuid en westzijde

Status:
DEFINITIEF

Projectnaam:
Beatrixschool Rotterdam

Opdrachtgever:
PCBO Rotterdam

Projectnummer: **2302** Fase:
DEFINITIEF ONTWERP

Tekeningnaam:
DO-521

Omschrijving:
Bouwkundig fragment gevel - gymzaal

Datum: **2-2-2024** Schaal: **c** 1:50
a d Formaat:
b e A3